

ISTRUZIONI DI MONTAGGIO SISTEMI DI CANALI



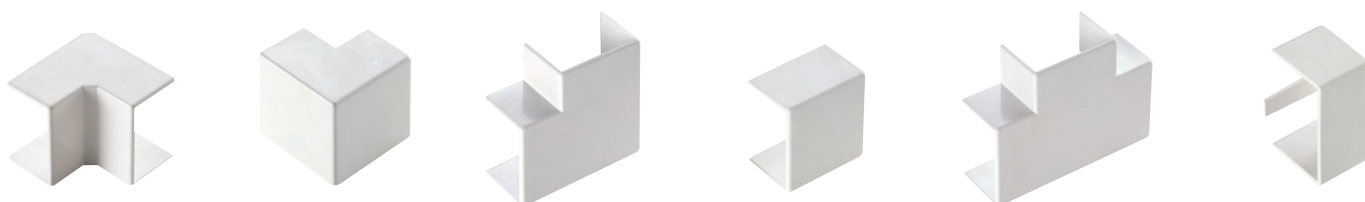
Per il montaggio dei minicanali e dei canali su pareti e soffitti, o comunque su superfici non conduttrici, si consiglia di effettuare il fissaggio con tasselli ad espansione (nostra serie TC) diametro minimo 4 mm e massimo 6 mm con relative viti.

Oppure tramite chiodi in acciaio tenendo una distanza minima fra un dispositivo di fissaggio e l'altro di 30 cm e massimo di 70 cm. Per ancorare il canale su pareti metalliche non connesse al circuito di terra o comunque su superfici elettricamente conduttrici, è consigliabile l'impiego di un collante siliconico o mastice del tipo a contatto, normalmente reperibili in commercio, avendo cura di seguire le indicazioni d'uso specifiche del prodotto.

Per impieghi non particolarmente gravosi è pure consigliabile, per praticità e velocità di montaggio, l'applicazione con nastro biadesivo, dopo aver verificato la tenuta su una superficie campione di prova, sempre che sia liscia e pulita.

Per sezionare il canale ed il relativo coperchio si consiglia di utilizzare seghetti per metalli con lama a denti sottili.

Per cambi di direzione si consiglia di utilizzare i nostri accessori corrispondenti alle dimensioni del canale così come sono rappresentati sul catalogo, secondo gli esempi e le indicazioni delle norme EN 50085-1, EN 50085-2-1.



Angolo Interno

Angolo Esterno

Angolo Piano

Giunzione Lineare

Giunzione a T

Tappo Terminale

Una volta fissato il canale alla parete ed effettuata la posa degli eventuali separatori, scatole di derivazione e porta apparecchi, effettuato il cablaggio dei conduttori, si procede al montaggio del coperchio con una azione manuale di pressione, avendo l'ac-

cortezza di accorciare il coperchio quel tanto che basta per permettere, dove previsto, l'aggancio degli accessori al canale che sono installati come sotto rappresentato.

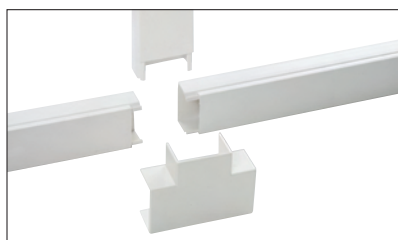


Angolo Interno

Angolo Esterno

Angolo Piano

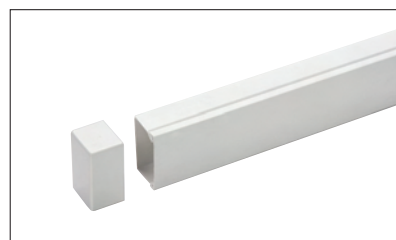
Scatola di separazione per canali con separatori



Giunzione a T



Giunzione Lineare



Tappo Terminale