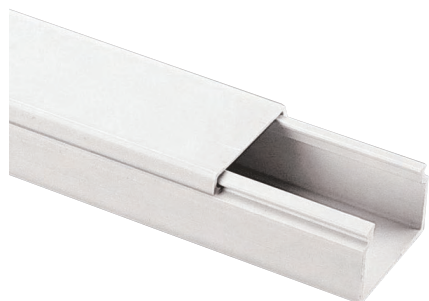
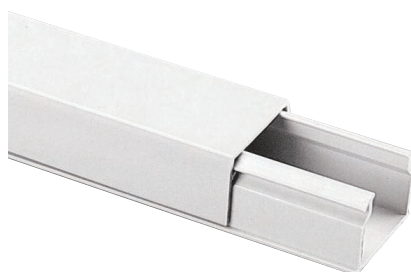


**ISTRUZIONI DI MONTAGGIO SISTEMI DI MINICANALI**



**SERIE MC**



**SERIE MCA**



**SERIE MA**

Per il montaggio dei minicanali e dei canali su pareti e soffitti, o comunque su superfici non conduttrici, si consiglia di effettuare il fissaggio con tasselli ad espansione (nostra serie TC) diametro minimo 4 mm e massimo 6 mm con relative viti.

Oppure tramite chiodi in acciaio tenendo una distanza minima fra un dispositivo di fissaggio e l'altro di 30 cm e massimo di 70 cm.

Per ancorare il canale su pareti metalliche non connesse al circuito di terra o comunque su superfici elettricamente conduttrici, è consigliabile l'impiego di un collante siliconico o mastice del tipo a contatto, normalmente reperibili in commercio, avendo cura di seguire le indicazioni d'uso specifiche del prodotto.

Per impieghi non particolarmente gravosi è pure consigliabile, per praticità e velocità di montaggio, l'applicazione con nastro biadesivo, dopo aver verificato la tenuta su una superficie campione di prova, sempre che sia liscia e pulita.

Per sezionare il canale ed il relativo coperchio si consiglia di utilizzare seghetti per metalli con lama a denti sottili.

Per cambi di direzione si consiglia di utilizzare i nostri accessori corrispondenti alle dimensioni del canale così come sono rappresentati sul catalogo, secondo gli esempi e le indicazioni delle norme EN 50085-1, EN 50085-2-1.



**Angolo Interno**



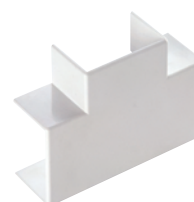
**Angolo Esterno**



**Angolo Piano**



**Giunzione Lineare**



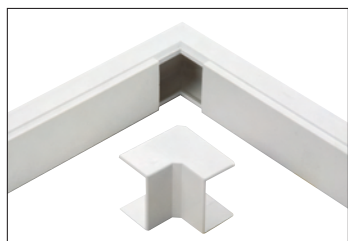
**Giunzione a T**



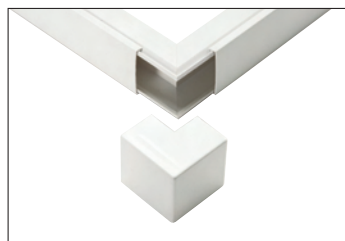
**Tappo Terminale**

Una volta fissato il canale alla parete ed effettuata la posa degli eventuali separatori, scatole di derivazione e porta apparecchi, effettuato il cablaggio dei conduttori, si procede al montaggio del coperchio con una azione manuale di pressione, avendo l'ac-

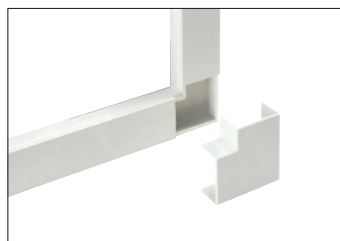
cortezza di accorciare il coperchio quel tanto che basta per permettere, dove previsto, l'aggancio degli accessori al canale che sono installati come sotto rappresentato.



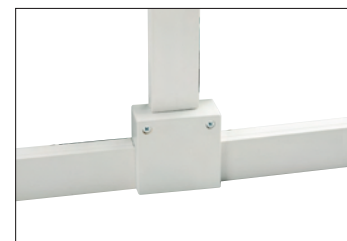
**Angolo Interno**



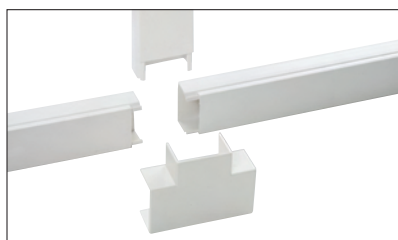
**Angolo Esterno**



**Angolo Piano**



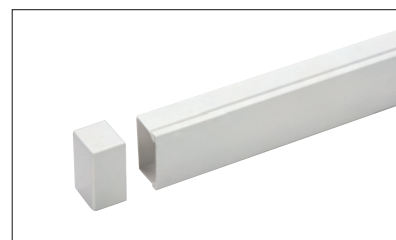
**Scatola di separazione per minicanali con separatori**



**Giunzione a T**



**Giunzione Lineare**



**Tappo Terminale**